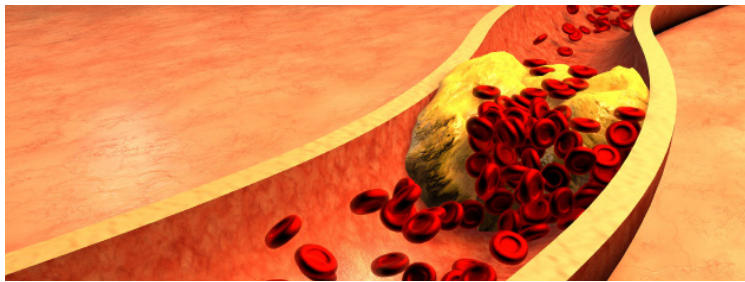


# Die überraschende Verbindung zwischen hohem Blutzucker und Demenz



Neue Forschungsergebnisse macht der Verband für Hochblutzucker mit einem erhöhten Risiko der kognitiven Dysfunktion und Demenz. Das erhöhte Risiko von Demenz betrifft verschiedene Arten von neurologischem Rückgang.<sup>1</sup> Die Wissenschaftler suchen nach mehreren Mechanismen die dafür verantwortlich sein könnten.

- Eine Reihe von Risikofaktoren sind Prädiktoren für die Blutversorgung des Gehirns, beschleunigter Verfall wie Erinnerung, Wahrnehmung, Orientierung, Lernen usw. und allen Symptomen der Demenz. Verantwortlich für diese Krankheitsbilder ist eine hohe Konzentration von Fetten und Cholesterin im Blut.
- Hoher Blutzuckerspiegel (Hyperglykämie) können Nebenwirkungen von potenziell "toxischer" Glucose aus Produkten sein, die in das Gehirn und in die Blutgefäße gelangen.
- Insulin kann selbst dabei beteiligt sein, da es direkt die Nervenfunktion, Gedächtnis und das Lernen beeinflusst.<sup>1</sup>



## WIE HOHER BLUTZUCKER DIE GESUNDHEIT BEEINFLUSST?

Blutzuckerregulation ist sehr wichtig für den Körper. Jede Zelle die der Körper hat, beinhaltet Rezeptoren Glukose in jeder Zelle. Das bedeutet eine Zelle zum Auslösen einer Sinneswahrnehmung. Um das zu ermöglichen, benötigt er das Hormon (Insulin), was nach dem Essen während der Verdauung erstellt wird.

Nach einer Mahlzeit sondert die Bauchspeicheldrüse Insulin in den Körper zu den bereiteten Zellen und absorbiertem Zucker. Insulin öffnet die "Türen" der Zellen, die aber nur eine bestimmte Menge an Zucker oder Glucose aufnehmen können. Sollte die Menge überschritten werden, ist die Folge das sie zerstört werden.

Der Körper hat einen Rückkopplungsmechanismus zur Freigabe des Insulins, die Zellen zu öffnen um die Glukose aufzunehmen, und "schließt die Türen" wenn genug eingegeben wurde. Wenn der Körper zu viel Kohlenhydrate (Glukose und ähnliche Zucker) zu sich genommen hat, schalten die Zellen des Körpers ihre Türen vollständig. Der Überschuss der Glukose zirkuliert, bis es entfernt werden kann. Eine hohe Konzentration an zirkulierender Glukose (überschüssige Glukose) verursacht Nebenreaktionen, von denen einige das Gefäßgewebe und die Blutgefäße bombardieren. Überschüssige Glukose reagiert mit den Molekülen, was in der Tat den Körper sehr stark schadet. Es ist nicht anzunehmen, dass eine neue Substanz geschaffen wird wie "Glycation", also Produkte die diesen Prozess begünstigen, aber dem Körper keine weiteren Schäden zuführen.

## WARUM HOHER BLUTZUCKER DAS GEHIRN BEEINFLUSST?

Das Gehirn ist ein Organ, das Zucker als Brennstoff für die Energiequelle benötigt. Wenn der Zucker zu stark konzentriert einfließt, wird sich das auf das Gehirngewebe auswirken.

Die Nebenreaktionen sind, dass sich krankhafte Ablagerungen beginnen an den Blutgefäßwänden aufzubauen, ebenso zwischen den Nervenzellen.

Da Nervenzellen im Gehirn eine große Notwendigkeit sind, muss der Strom zwischen den Nervenzellen gewährleistet sein. Durch zu viel Zufuhr von Glycose, wird der Weg zu den Nervenzellen verstopft.

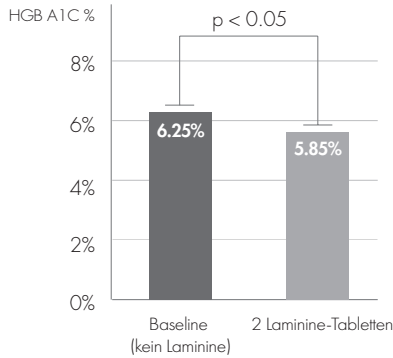
Giftiges „Glycation“ aus Produkten führt zu oxidativen Schäden und Bildung von krankhaften Ablagerungen im Hirngewebe. Diese Symptome werden bei Personen mit zunehmender und schwerer Demenz festgestellt.

## WIE LAMININE HILFT, DEN HOCHBLUTZUCKER AUF EIN NORMALES ZUCKERNIVEAU ZU BRINGEN

Die Ergebnisse haben gezeigt, dass Hochblutzucker durch die Einnahme von Laminine binnen 12 Wochen auf ein normales

Niveau geregelt wird. Aus diesem Grund werden im Moment kleinere und größere Studien durchgeführt.<sup>3</sup> Bei diesen Studien ist der Stand, dass die Einnahme von Laminine stark unterstützend wirkt.\* Bei denen die schon bei leicht erhöhtem Blutzuckerspiegel Laminine einnahmen, hat sich der Zuckerspiegel in kurzer Zeit normalisiert. Ein Berufsstatistiker hat die Unterschiede vor und nach der Ergänzung mit Laminine bewertet. Die Unterschiede sind "STATISTISCH SIGNIFIANT", was bedeutet dass die Auswirkung ausschließlich dem Produkt Laminine zuzuschreiben ist.<sup>3</sup>

**Menschen bei denen erhöhter Blutzucker vom Normalbereich festgestellt wurde, nahmen zwei Laminine Kapseln, zweimal täglich, 12 Wochen. Nach diesem Zeitraum zeigte ihr Blut eine statistische Signifikanz (Aussagewert) im Normalbereich. (n=4)**



#### \* Standards für HbA1c-Werte

	HbA1c-WERTE
NORMAL/GESUND	5,6 % oder darunter
GESTEIGERTES RISIKO UNGESUNDER BLUTZUCKERWERTE	5,7 % bis 6,4 %
UNGESUNDE BLUTZUCKERWERTE	6,5 % und höher

**Laminine kann bei der Aufrechterhaltung des normalen Blutzuckerspiegels helfen**



**LEARN MORE ABOUT THE EFFECTS OF LAMININE ON NORMAL BLOOD SUGAR LEVELS**

Estas afirmaciones no han sido evaluadas por la Administración de Medicamentos y Alimentos (FDA por sus siglas en inglés). Este producto no está destinado a diagnosticar, tratar, curar ni prevenir ninguna enfermedad.

#### REFERENCE

1. Biessels GJ, Kappelle LJ, Utrecht Diabetic Encephalopathy Study Group. Increased risk of Alzheimer's disease in Type II diabetes: insulin resistance of the brain or insulin induced amyloid pathology? *Biochem Soc Trans* Nov;33 (Pt 5): 1041-4.
2. Elin Ekblom-Bak, Annika Rosengren, Mattias Hallsten, Göran Bergström, and Mats Börjesson. Cardiorespiratory Fitness, Sedentary Behaviour and Physical Activity Are Independently Associated with the Metabolic Syndrome, Results from the SCAPIS Pilot Study. *PLoS One*. 2015; 10(6): e0131586.
3. Dr. Andujar, Physicians' Desk Reference, Jan. 2016: 2220-2222.

Traditionelle asiatische Kulturen, die Ihre Gesundheit bewusst unterstützen möchten erkannten die Qualitäten des befruchteten Vogeleis, und es als Nahrungsergänzung seit vielen Jahren und noch heute verwenden, wie ein Stärkungsmittel. Die aktuelle Wissenschaft hat gezeigt, dass die befruchteten Vogeleier verschiedene Zellstimulierende Faktoren enthalten wie Proteine, Peptide (entzündungshemmend) und Aminosäuren unter viele andere Nährstoffe die die Zellen stark unterstützen. Obwohl die wissenschaftliche Forschung noch am Anfang ihrer Ergebnisse steht, gibt es jetzt schon vorläufige Ergebnisse das Laminine die Aufrechterhaltung des normalen Blutzuckerspiegels stark unterstützt und auch bei erhöhtem Blutzuckerspiegel eine Herunterregulierung herbeiführt. Die Ergebnisse der Forschung sind sehr vielversprechend, und zeigen das die Laminine Wirkstoffe noch wesentlich mehr positives im Körper erreichen können. Viele Menschen die Erfahrungen mit Laminine gemacht haben, haben uns ihre Persönlichen Erfahrungen mitgeteilt in den Bereichen Wundheilung, Hilfe zum Schlaf, Hautalterung, usw.. Diese Menschen schauen durch Laminine in eine positive Zukunft.



Für diejenigen, die Laminine für ihre ernährungsphysiologischen Qualitäten genommen haben, erscheint es dass es weitere positive Anzeigen auf der zellulären Ebene sowie beim Stoffwechsel gibt und unterstützt. Bitte beachten Sie Laminine ist kein Produkt zur Diagnose, suchen Sie einen Arzt auf wenn Sie denken an einem erhöhtem Blutzuckerspiegel oder anderem zu leiden. Die Produkte von Laminine dienen zur Vorbeugung, Linderung und Heilung Ihrer Gesundheit.